

VELKOMMEN

Lindve glasskunst er et lite glass-atelier og verkstedutsalg hvor det selges egne arbeider. Det ligger i Sørumsand og drives av Inger Lindve Hagen, som hovedsaklig arbeider med bilder og maleriske uttrykk, og med gamle teknikker som fusing (sammensmelting) av flatt glass, sammen med fargestoffer, metaller og mer moderne og eksperimentelle teknikker og materialer.

Inger Lindve Hagen har sin bakgrunn som formgiver i svært forskjellige sammenhenger, både kommersielt og rent kunstnerisk. Hun er født i Kristiansand og vokste opp i Osloregionen, men fagutdannelsen har hun fra Danmark.



Hun har arbeidet som scenograf og formgiver for utstillinger, og rent kommersielt med presentasjoner på forskjellig nivå både som arbeidstager og som selvstendig næringsdrivende.

Hun ble engasjert av Lillehammer Olympiske Organisasjons Kommite (LOOC) i forbindelse med OL på Lillehammer I 1994. Hun hadde ansvaret for forskjellige presentasjoner; som bl.a. scenen ved presentasjonen av OL-ambassadørene på SAS-hotellet og det visuelle inntrykk ved presentasjonen av slagordet I Jorekstadhallen på Lillehammer. Hun hadde også totalansvaret for Postens image under OL.

I 1996 startet hun en privat dekoratør-/ stylist-skole. Hun har også bygget opp og drevet dekoratørlinja på Lena vgs.

Siden 2003 har Inger Lindve Hagen arbeidet med glass som uttrykksmedium. Hun har eget verksted i Sørumsand.

Hun har deltatt på utstillinger på Gjøvik, Raufoss, Mandal og Åseral. Hun har hatt separatutstillinger i Lillehammer flere ganger, og på Frogner stasjonsgalleri.

OM FUSING

Fusing-teknikken som kunstneren benytter er svært gammel. Det er funnet rester av slikt bearbeidet glass tilhørende kulturer i det gamle Mesopotania, dagens Irak og Iran - altså i perioden ca 1500 år f. Kr.

Kort fortalt består den av å smelte flere lag flatt glass sammen til ett stykke, og kombineres med fargestoffer, og gjerne også med andre materialer, som f.eks. metall.



OM ARBEIDENE



Vi har forskjellig uttrykksbehov: litterært, verbalt, praktisk, sosialt og billedlig. Vi er alltid i utvikling i vårt uttrykksbehov, og vår bakgrunn er alltid en viktig forutsetning og element i denne prosessen.

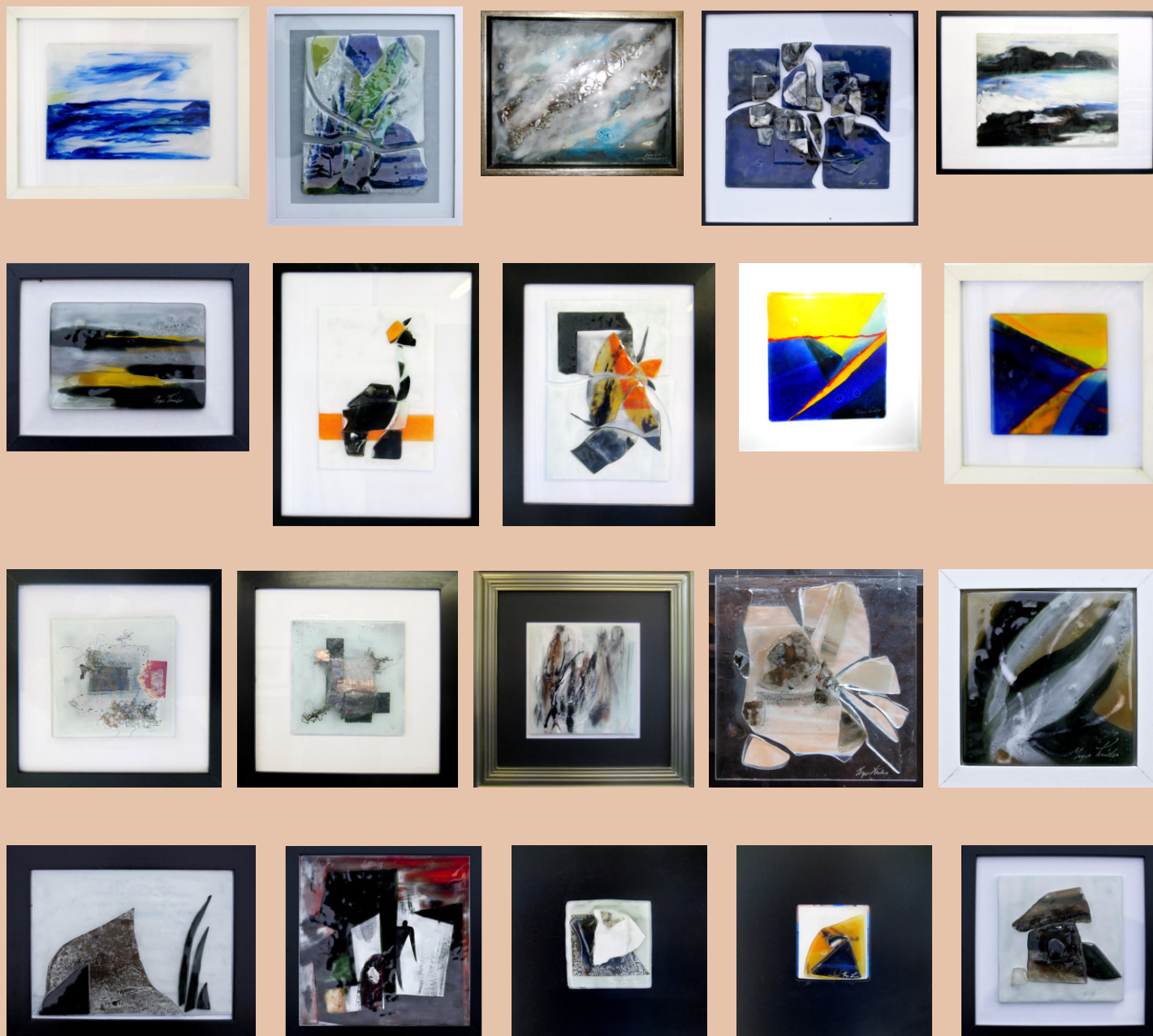
Glass er et fantastisk spennende materiale å arbeide med. Det har et stort register av uttrykksmuligheter i kombinasjon med lys. Materialet er vanskelig i den sammenheng jeg bruker det, i kombinasjoner med malinger, metaller og glass i flere lag på samme bilde. Resultatet er ikke alltid forutsigbart, men i det ligger også en impuls og en utfordring. Det uforutsigbare og dermed det spennende har vært en drivende inspirasjon.

Glasset er en streng herre og det måtte og må til stadige forsøk og studier som gav og gir mot og lyst til å fortsette , men like ofte tilbakeslag. Det å vfå kontroll over glassets muligheter gjør denne prosessen svært spennende.

Fusingteknikken gir muligheter når det gjelder dybdevirkning, og i kombinasjon med lys kan uttrykkbildet bli forandret alt etter hvor lyset kommer fra og hvor sterkt det er. Styrken ved glassbilder er hvordan lys og farger gir liv, rom og dybde i uttrykket på sin særegne måte – særlig i kombinasjon med lys blir glasset nesten levende.

Glass inviterer til så mye at temavalgene blir umulig å motstå, både naturalistiske motiv og mer nonfigurative impulser blir naturlige valg. De utallige kombinasjonsmuligheter med andre elementer som metaller og andre egnede materialer i glasset gjør dette til en utømmelig kilde til inspirasjon og utfordring som gir meg lyst til å lete videre etter "Bildet".

NOEN ARBEIDER



Du finner meg i Tiurgrenda 8
1920 Sørumsand
Tlf 90150245

Stiller ut på Sørumsand bibliotek i hele november måned.

Ring for mer info!

Email: inger@lindve.no
Websiden: <http://lindve.no>